

PRB, PRÉSERFOND



RÉSINE DE PROTECTION À L'EAU SOUS CARRELAGE

Système SPEC

- Monocomposant sans solvant
- Application facile au rouleau
- Forme un film étanche et souple
- Protège les supports sensibles à l'eau



DOMAINE D'EMPLOI

SOLS ET MURS INTÉRIEURS
PRIVATIFS ET COLLECTIFS
SOLS EXTÉRIEURS ABRITÉS (LOGGIAS)

• USAGE

- Neuf et rénovation.
- Parois de locaux humides EB+ et EC.
- Sols de locaux jusqu'à U₄, P₃, E₃ (sans siphon de sol).

• DOCUMENTS DE RÉFÉRENCE

- Avis Technique CSTB n° 13/12 - 1180.
- DTU 52.2, CPT 3756, 3527v3, 3528v3, 3529v4, 3666v2.

• SUPPORTS ADMISSIBLES (Cf. DTU, CPT en vigueur)

PRÉSERFOND en direct :

- Ancien carrelage adhérent (collé ou scellé)* en sol et mur.
- Plaques de plâtre cartonnées, hydrofugées ou non (mural).

PRÉSERFOND avec le primaire PRB ACCROSOL PLUS ou PRB ACCROSOL AG :

- Béton.
- Chape et enduit mortier de ciment.
- Carreaux de plâtre, hydrofugés ou non.
- Béton cellulaire.
- Cloisons en carreaux de terre cuite.
- Chapes sèches.
- Chape Anhydrite de moins de 0,5 % d'humidité.
- Panneaux bois CTB.H, CTB.X.
- Dalles en PVC rigides*.
- Ancienne peinture époxy ou polyuréthane adhérente et résistante*.

* Moyennant préparation (lessivage, grattage, griffage, ponçage).

• SUPPORTS INTERDITS

PRÉSERFOND ne doit pas être utilisé :

- pour l'étanchéité de supports continuellement immergés (bassins, piscines, réservoirs,...),
- pour l'étanchéité de toitures-terrasses, de façades, ou de sols de locaux industriels,
- avec siphons de sol.

• REVÊTEMENTS ASSOCIÉS (CPT)

PRÉSERFOND doit obligatoirement être recouvert d'un revêtement céramique ou similaire, collé au moyen des produits PRB•COL associés (voir pose du carrelage).

• CONDITIONS D'APPLICATION

- Températures comprises entre 5°C et 35°C.
- Ne pas appliquer sur supports humides, gelés ou en cours de gel ou de dégel. Ne pas appliquer sur sol chauffant en service.

CARACTÉRISTIQUES TECHNIQUES

• COMPOSITION

- Résine acrylique élastomérique en dispersion.
- Charges minérales.
- Adjuvants spécifiques, eau

• PRODUIT

PÂTE :

- Densité : 1,4 ± 0,1
- Extrait Sec : 70 ± 2 %
- pH : 8,5 ± 0,5

PERFORMANCES MOYENNES À L'ÉTAT DURCI :

- Adhérence initiale (28 jours) : > 1,00 MPa
- Passage d'eau après 7 jours : néant
- Allongement à la rupture : > 300 %
- Délai avant collage des carreaux : 12 h minimum

NB : Ces valeurs sont des ordres de grandeur d'essais en laboratoire déterminés selon les guides techniques en vigueur. Les conditions de mise en œuvre peuvent sensiblement les modifier.

PRÉSERFOND ne peut être garanti que si la totalité des composants nommés dans l'Avis Technique est utilisée et les détails de mise en œuvre de l'AT sont respectés.

Se reporter aux **Fiches Procédés**

• PRÉPARATION DES SUPPORTS

- Les supports devront avoir un état de surface résistant et propre et ne pas ressuer l'humidité.
- Dans le cas contraire, éliminer les zones écaillées, décollées, soufflées ou pulvérulentes, pour revenir à un support sain.
- Lessiver le support et éliminer toutes traces de graisses, cires ou autres produits pouvant nuire à l'adhérence.
- Appliquer au rouleau une couche de primaire **ACCROSOL PLUS** ou **ACCROSOL AG** (100 à 300 g/m² selon support).
- Délai de séchage avant application du **PRÉSERFOND** : 2 à 3 h minimum.

• APPLICATION

TRAITEMENT DES ANGLES, CANALISATIONS, FISSURES ET JOINTS :

- Appliquer **PRÉSERFOND** à la brosse plate ou au rouleau sur une largeur totale d'environ 15 cm dans les angles horizontaux (sol-mur) et verticaux, et autour des tuyaux ou des fissures ou des joints de panneaux.
- Découper à dimension la **Bande d'armature renforcée** ou la **Bande d'armature ARM 120** avec des ciseaux (et utilisation des accessoires préformés SEBS).
- Maroufler la bande dans la couche de **PRÉSERFOND** encore fraîche de façon à recouvrir totalement les angles, traversées, fissures, joints à traiter, et lisser l'armature avec une truelle.

TRAITEMENT DES SOLS ET MURS :

- Appliquer grassement une première couche de **PRÉSERFOND** au rouleau (400 g/m²). Laisser sécher 4 à 5 h minimum.
- Appliquer grassement la deuxième couche de **PRÉSERFOND** au rouleau (400 g/m²), perpendiculairement à la première.
- L'épaisseur minimale du film sec doit être d'au moins 0,5 mm.

NB : Éviter l'introduction de bulles d'air à l'application pour obtenir une protection optimale.

LIAISON SPEC EN MUR AVEC LES RELEVÉS D'ÉTANCHÉITÉ MEMBRANE PRB :

Lors de la 1^{ère} couche de PRÉSERFOND (SPEC), badigeonner sur 5 cm le haut de la Bande SM 200 de résine PRÉSERFOND, puis mettre une Bande ARM 120 ou une bande d'armature renforcée en pontage de la liaison Membrane d'Étanchéité / SPEC.

• POSE DU CARRELAGE

- La pose du carrelage se fait au minimum 12 h après l'application de la dernière couche.
- En sol, afin de ne pas percer le film étanche, mettre des panneaux de protection.
- La pose du carrelage sur **PRÉSERFOND** doit se faire selon le tableau suivant :

	Carreaux toutes porosité	Faïence uniquement
	S ≤ 2000 cm ² Poids ≤ 40 kg/m ²	S ≤ 1600 cm ² Poids ≤ 30 kg/m ²
Murs	PRB•COL FLEX / PRB•COL PRO PRB•COL MONOFLEX HP	PRB•COL PATE PLUS PRB•COL PATE ALG
Sols	PRB•COL FLEX / PRB•COL PRO PRB•COL FLUID N PRB•COL MONOFLEX HP	

- En jointoiment, utiliser les produits de la gamme **PRB•JOINT**, prêts à l'emploi et adaptés aux différents usages (cf fiches techniques).
- Les joints de liaisons avec les sanitaires, sol-mur et pied d'huisserie seront traités avec un mastic élastomère de 1^{re} catégorie (cf. AT).

• PRÉCAUTIONS D'UTILISATION

- Se reporter à la fiche de données de sécurité avant emploi.
- En douches d'hydrothérapie (jets HP en Thalasso) utiliser le **PRB CEL CÉRAMIC**.

CONDITIONNEMENT

PRÉSERFOND :

- Seaux plastiques de **6 kg** et **20 kg**.
- Palettes de 0,440 t soit 22 seaux de 20 kg.
- Palettes de 0,432 t soit 72 seaux de 6 kg.

BANDE D'ARMATURE RENFORCÉE

- Rouleau de 10 mètres (largeur 0,12 m)

KIT COMPLET DE 6 m²



CONSERVATION

- Conservation dans l'emballage d'origine, non ouvert, à l'abri de la chaleur et du gel : 12 mois maxi.

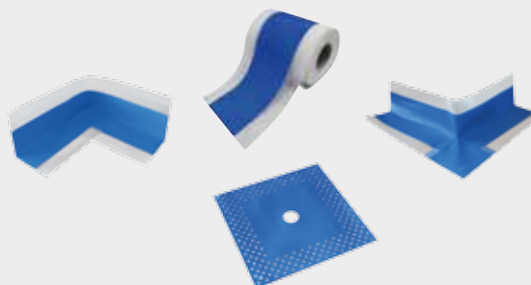
NB : Tout seau entamé doit être soigneusement refermé et utilisé rapidement, sous peine de voir le produit perdre ses propriétés.

CONSOMMATION

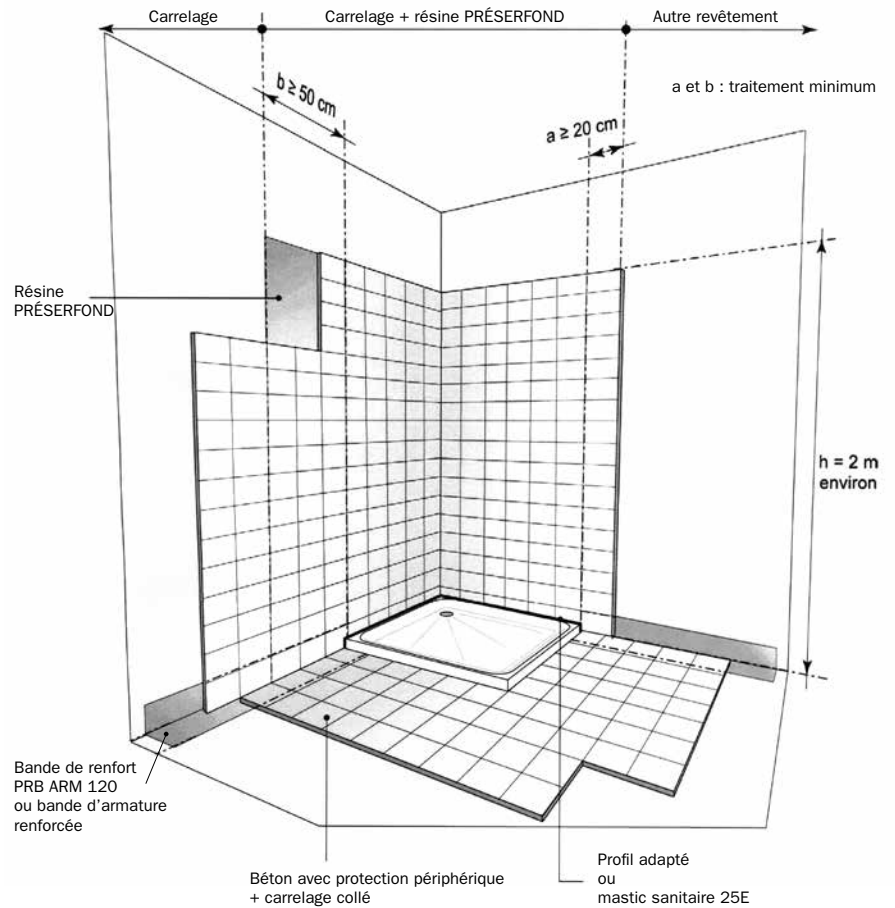
- **PRÉSERFOND** : environ 800 g/m² (épaisseur mini 0,5 mm) selon la planéité et la rugosité du support.
- **ACCROSOL AG** : 100 à 300 g/m².
- **BANDE D'ARMATURE** : environ 1 m linéaire /m².

ACCESSOIRES

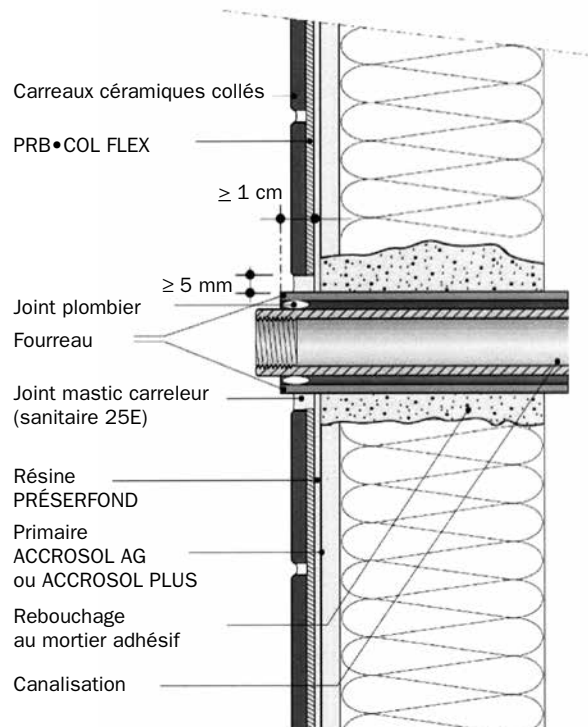
- Bande renforcée résine SEBS.
- Angles sortants et rentrants préformés.
- Platine pour traversées.



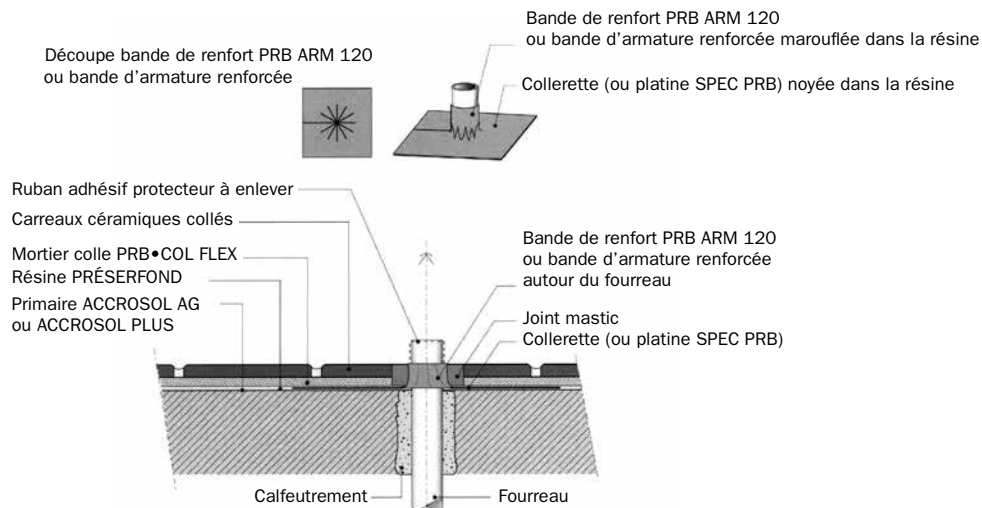
Imperméabilisation en douche private avec receveur émaillé.



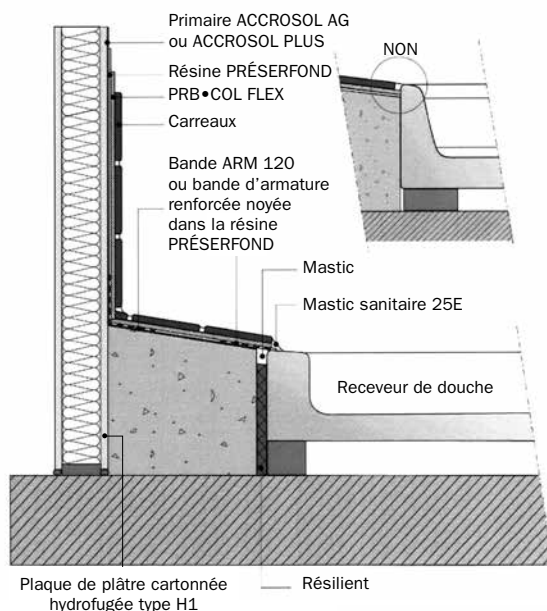
Traitement d'une canalisation traversante



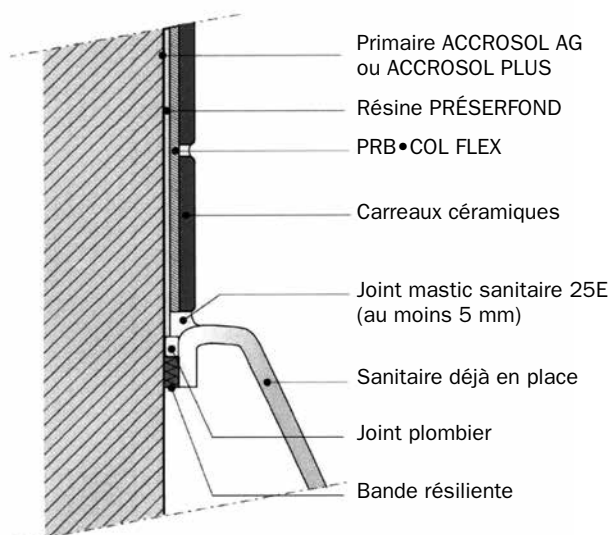
Traitement d'une canalisation traversante en sol (avec fourreau de 3 cm de haut et situé à plus de 3 cm de la paroi)



Traitement de petites parties horizontales entre la paroi et le receveur de douche en céramique



Raccordement sanitaire en céramique ou en fonte émaillée (un espace de 5 mm est ménagé entre le carrelage et le rebord de l'appareil sanitaire)



Exemple de profilé de raccordement

