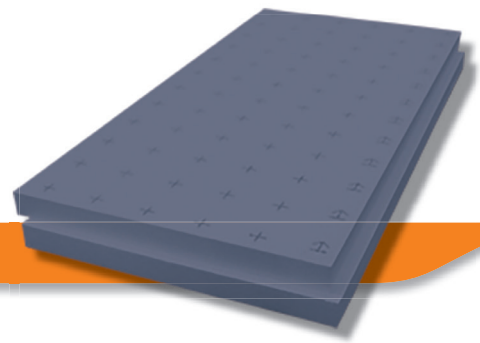


# PRB SOL TH31



ISOLATION THERMIQUE PSE 4 FEUILLURES

SOUS DALLE ET CHAPE ARMÉE

Les **+** de PRB SOL TH31

- +** Isolation optimisée sous dalle et sous chape
- +** Emploi sur dallages et sur planchers en béton
- +** Résistance thermique R 200 mm jusqu'à 6,45 m<sup>2</sup>.K/W.
- +** Épaisseurs de 50 à 200 mm
- +** Conductivité thermique : 0,031 W/(m.K)



**MESURE DE SÉCURITÉ, TRANSPORT, TRAITEMENT DES DÉCHETS :** se reporter à la FDS.  
**STOCKAGE :** se reporter à la FDS.

**COULEUR :** Gris



## DOMAINE D'EMPLOI

### USAGE

PRB SOL TH 31 est un PSE à performance d'isolation optimisée à 4 feuilures destiné à l'isolation thermique :

- sur dallage béton, dalle béton et plancher béton
- sous dalle béton armé et sous chape armée. Adapté en locaux P2 et P3, aux bâtiments d'habitation (maison Individuelle ou collectives), tertiaires et des établissements recevant du public. La charge d'exploitation doit toujours être inférieure à 500 kg/m<sup>2</sup>.

### UTILISATION

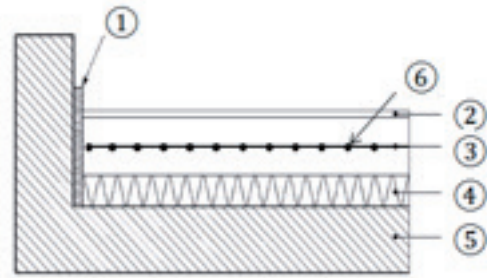
- Se reporter aux :
- DTU 52.10 : emploi des isolants en sols intérieurs.

- DTU 26.2 : chapes et dalles à base de liants hydrauliques.
- DTU 52.1 : pose scellée.
- Avis technique de la chape de recouvrement.
- Autres CPT(s) et DTU(s) en vigueur.

**Nota :** cet isolant ne peut pas être utilisé sous dallage (DTU 13.3).

### MISE EN ŒUVRE

Le support doit être résistant, stable, plan, conforme au DTU 52.10. Sur sol béton, lorsque la planéité n'est pas satisfaisante, procéder à un ragréage avec un enduit autolissant PRB ou à un ravaillage avec liants ou mortiers adaptés (PRB MANUCEM TRADI...).



- 1 Bande périphérique sans retour adhésif.
- 2 Revêtement de sol.
- 3 Chape (Épaisseur ≥ 6 cm).
- 4 Couche isolante PRB SOL TH31
- 5 Dalle BA.
- 6 Treillis soudé de mailles maximales 100 mm x 100 mm et de masse minimale de 325 g/m<sup>2</sup> ou fibres bénéficiant d'un Avis Technique favorable pour cet usage.

**Exemple d'usage donné à titre indicatif.**

### Principe de mise en œuvre de l'isolant selon schéma :

- Poser votre isolant thermique PRB SOL TH31 selon les règles du DTU 52.10, avec panneaux bord à bord sans vides, avec joints décalés de 1/3 au moins dans un sens.

- Pose d'un film PE au choix chantier.
- Recouvrement de l'isolant par dalle ou chape armée de 6 cm minimum conforme au DTU 26.2, ou chape sous AT compatibles sur isolant SC2.

## CARACTÉRISTIQUES TECHNIQUES

- 4 feuilures + dessin quadrillage tous les 10 cm, panneaux en 600 x 1200 en ép. 50 à 200 mm.

### SPÉCIFICATIONS POUR LE SOL

- Épaisseurs de 50 à 200 mm : SC2a4
- a : charges d'exploitation ≤ 500 kg m<sup>2</sup>
- 4 : compression à 10 ans : 1,5 à 2 mm

### CARACTÉRISTIQUES CERTIFIÉES

- Certificat Acermi : n°17/201/1267
- Conductivité thermique : 0,031 W/(m.K)

- Résistance thermique (R) : cf. Tableau des épaisseurs
- Réaction au feu : Euroclasse E

Résistance Thermique											
Épaisseur (mm)	50	60	70	80	90	100	110	120	130	140	150
R (m <sup>2</sup> .K/W)	1,60	1,90	2,25	2,55	2,90	3,20	3,50	3,85	4,15	4,50	4,80
Épaisseur (mm)	160	170	180	190	200						
R (m <sup>2</sup> .K/W)	5,15	5,45	5,80	6,10	6,45						

- Autres caractéristiques certifiées :

Tolérance d'épaisseur	T2
Résistance à la traction perpendiculairement aux faces	TR50
Transmission à la vapeur d'eau	MU30-70

Niveaux d'aptitude à l'emploi	Compression	Stabilité dimensionnelle	Comportement à l'eau	Cohésion	Perméance à la vapeur d'eau
Épaisseurs (mm)	I	S	0	L	E
20 à 30	3	5	3	3	2
50 à 150	3	5	3	3	3
160 à 200	3	5	3	3	4