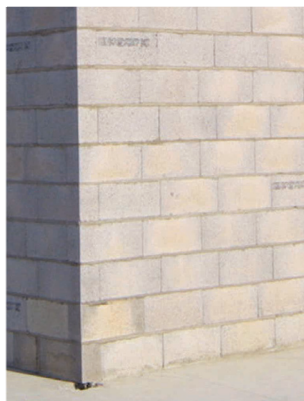


PRÉPARATION DES SUPPORTS NEUFS

GÉNÉRALITÉS



GÉNÉRALITÉS SUR MAÇONNERIES DE PETITS ÉLÉMENTS (parpaings, briques, béton cellulaire)

1 Séchage des supports

- Les maçonneries doivent être réalisées au minimum depuis 1 mois avant l'enduisage.

2 Aspect de la maçonnerie

- Les joints seront dans leur composition et leur largeur conformes aux normes.
- Les joints seront brossés, arasés et égalisés sur le même plan que la maçonnerie, les trous rebouchés.
- Les maçonneries seront exemptes de toutes salissures, poussières, terres, laitances ou autres résidus pouvant nuire à la bonne adhérence de l'enduit.

3 Points singuliers

- En cas de discontinuité dans la maçonnerie (matériaux différents), il y a lieu de traiter la zone concernée par pontage à l'aide d'une armature certifiée, en verre alcalis résistant (maille de 10 x 10 mm) avec un débordement de 15 cm au droit de la jonction des différents matériaux.
- Cette grille sera marouflée dans l'enduit.
- Remarque : certains vitrages comportant des traitements de surfaces, peuvent avoir une sensibilité particulière aux eaux de ruissellement contenant des sels de chaux.
- Dans ce cas, il convient de respecter les dispositions du fabricant de vitrage pour éviter une attaque des traitements de surface.



4 Humidité

- Sur maçonnerie humide ou présentant une qualité de joint imparfaite, il est conseillé d'appliquer l'enduit en 2 passes différées de 6 à 24 heures, de manière à diminuer le risque de spectres.
- Dans ce cas projeter puis dresser une première couche de 7 à 10 mm.
- Laisser sécher de 6 à 24 h avant de projeter une seconde passe de 8 à 10 mm.

INTÉRÊT ET FONCTION D'UN GOBETIS D'ACCROCHAGE

Quand utiliser un gobetis ?

- Sur supports lisses : (béton, enduit taloché). **1**
- Sur supports hétérogènes en aspect **2**
- Sur supports comportant des efflorescences. **3**
- Sur supports humides.

Quel gobetis utiliser ?

- **ACCROFIX POUDRE***
Projeter (projecteur à mortier) en mouchetis irréguliers et rugueux de 3 à 5 mm d'épaisseur (voir Fiche Technique).

- **ACCROFIX PÂTE 4**

Micro gobetis appliqué au rouleau (voir F.T.). (Linteau de fenêtre, chaînage...) et réservé **quasi exclusivement au béton banché**.
Temps de séchage : 1 à 24 heures.

- **ENDUIT + PRB LATEX***

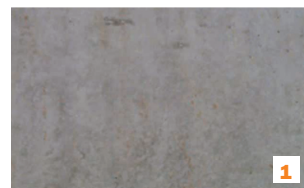
Résine d'accrochage à mélanger avec l'enduit monocouche OC ou enduit traditionnel GP, à raison de 1/3 à 1/2 litre/sac, à appliquer (à la machine à projeter) en mouchetis de 3 à 5 mm d'épaisseur (voir F.T.).

Temps de séchage avant la réalisation de l'enduit

Le temps de séchage avant la réalisation de l'enduit est de 8 à 48 heures suivant les conditions météorologiques et absorption du support.

- **Application et aspect d'un gobetis d'accrochage 5**

Projeter à la machine de façon irrégulière et rugueuse de 3 à 5 mm d'épaisseur en couvrant bien le support (aspect mouchetis, brut de projection).
Séchage de 8 à 48 heures avant recouvrement.



PRÉPARATION DES SUPPORTS NEUFS

RÉALISER UN ENDUIT SUR UN COFFRE DE VOLET ROULANT

PRÉPARATION DES SUPPORTS



- La mise en œuvre des coffres de volets roulants doit être conforme au cahier des charges ou avis techniques des fabricants.

- Dans le cas d'un enduisage décalé dans le temps, ces coffres devront être protégés de la pluie afin de garder ces supports bien secs jusqu'au ravalement.

N.B. : La pose du PRB PLANIJOINT SOUPLE FIBRÉ doit se réaliser en même temps que la pose du coffre de volet roulant.

APPLICATION PRÉALABLE DU MORTIER FIBRÉ PRB PLANIJOINT SOUPLE FIBRÉ

- Appliquer le mortier fibré sur une épaisseur d'environ 3 à 6 mm au préalable avant enduisage sur toutes les surfaces du coffre de volet roulant, en bouchant et serrant bien l'enduit aux liaisons coffres/maçonnerie.

- Le PRB PLANIJOINT SOUPLE FIBRÉ sera mis en œuvre avec un dépassement de 15 à 20 cm sur la maçonnerie en périphérie du coffre.

- La surface sera griffée afin d'offrir un bon accrochage de l'enduit.

APPLICATION DE L'ENDUIT

- Réaliser l'enduit sur le coffre en y marouflant un treillis de verre imputrescible alcali résistant, mailles 10 x 10 mm bénéficiant d'une classification **TRAME Ra2 M3 E1**.

- Prévoir un débordement de la trame de 15 cm au pourtour du coffre.

Recommandations : Des renforts d'angles de 25 x 50 cm en treillis de verre peuvent être marouffés dans l'enduit en oblique de chaque angle de baies.